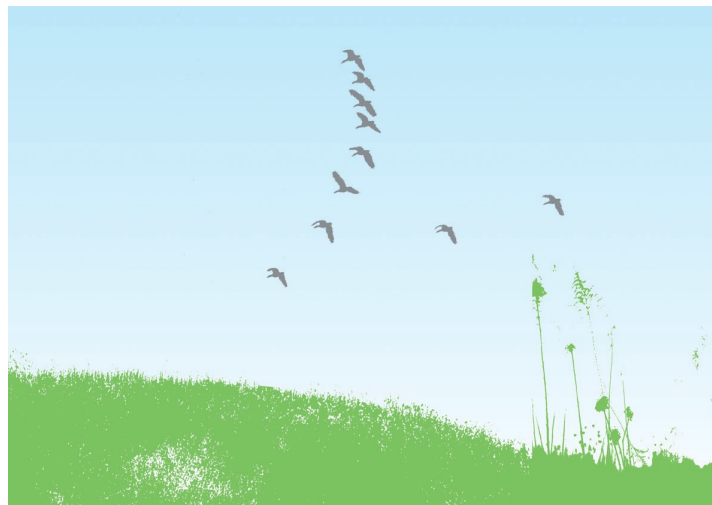


# Introduktionsutbildning för nyttillträdda skolchefer 2017



**Det här är en utbildning främst för dig som är nyttillträdd skolchef!**

**Skolchefsföreningen erbjuder en introduktionsutbildning som är specifikt riktad till nyttillträdda skolchefer. Med skolchef menas chefer inom skolväsendet på högre nivå än rektor. Det kan vara förvaltningschefer, områdeschefer, skolformschefer och motsvarande inom kommunal verksamhet, men också chefer inom fristående verksamheter.**

Introduktionsutbildningen ges i samverkan med Skolverket och Sveriges Kommuner och Landsting (SKL). Den bygger på en förstudie, kontakter med nya skolchefer, studier av andra ledarutbildningars innehåll och upplägg samt tidigare kursomgångars erfarenheter.

Introduktionsutbildningen ger dig en grund som du kan bygga vidare på. En viktig del är därför att du får kännedom om var du kan *finna kunskap*, när du behöver den eller får tid att fördjupa ditt eget kunnande. Som ett led i detta tänkande kommer kursledarna erbjuda lämplig och utvecklande litteratur och webbsidor,

### Målgrupp

Utbildningen vänder sig **till nyttillträdda skolchefer**.

### Arbetsformer

Seminarier, föreläsningar, arbete i grupper, eget arbete, litteraturläsning, egna sökningar på webben, nätverk/digitala nätverk, etcetera.

Kursen bygger på att deltagarna är aktiva och själva bidrar i utbildningen. Deltagarnas olika förutsättningar och erfarenheter är viktiga utgångspunkter för gemensamma samtal och lärande. Det finns möjlighet att påverka innehållet under utbildningens gång.

Till utbildningen kopplas möjlighet att gemensamt besöka någon av de stora forskningskonferenserna.

### Omfattning

4 x 2 dagar under ca 1 år och verksamhetsorienterade förberedelseuppgifter mellan dessa tillfällen samt möjlighet att gemensamt besöka en internationell forskningskonferens.

### Kursledare

De olika delmomenten leds av handplockade personer, oftast från forskarvärlden, med stor erfarenhet och kunskap. En av utbildarna docent Lars Svedberg, Karlstad universitet, deltar vid alla tillfällen för att hålla samman utbildningen.

### Samlingar

Tillfälle 1 – 18-19 januari 2017

Tillfälle 2 – 4-5 maj 2017

Tillfälle 3 – 31 augusti – 1 september 2017

Tillfälle 4 – 13-14 november 2017

Tillfälle extra, valbart – Resa till internationell forskningskonferens (ingår inte i kursavgiften)

### Plats

Stora Brännbo/Sigtunahöjden i Sigtuna

### Pris

Kursavgift 16.000 kr. Meddela fakturaadress vid anmälan.

Resor, måltider och boende ingår ej i kursavgiften.

### För ytterligare information kontakta

Annette Wallenius:

[skolchefsforeningen@gmail.com](mailto:skolchefsforeningen@gmail.com)

**Anmälan, som är bindande, skickas i form av bifogade anmälningsblankett till**

**[skolchefsforeningen@gmail.com](mailto:skolchefsforeningen@gmail.com)**

Senast den **30 oktober 2016** vill vi ha din anmälan.

Informationen finns även på [www.skolchef.se](http://www.skolchef.se)